

E-50 Bauanleitung

E-50 Manual

Bei dem E-50 Standard Panzer handelt es sich um eine Entwicklungsstudie die dazu führen sollte die Panzerwaffe der Wehrmacht zu vereinheitlichen.

Im Bereich der Federung sollten neue Wege beschrrieben werden und durch die Stark schräg gestellten Panzerplatten sollte ein Ausreichender Schutz bei relativen geringen Eigengewicht gewährleistet werden. Der E-50 sollte die Mittleren Kampfpanzer der Wehrmacht ablösen

Bei dem Model habe ich versucht möglichst nahe an dem im, Panzer Tracts 20-1: Paper Panzers, gezeigten Entwurf des E-50 zu gelangen. Jedoch musste viel Fach Literatur gewälzt und quergelesen werden um auf notwendige Eckpunkte der Konstruktion zu stoßen. Ergebnis ist meine Wanne und ich hoffe relativ dicht an den Geplanten Panzer heran gekommen zu sein.

The E-50 Standard Tank is a design study that should lead to unify the tank weapon of the Wehrmacht.

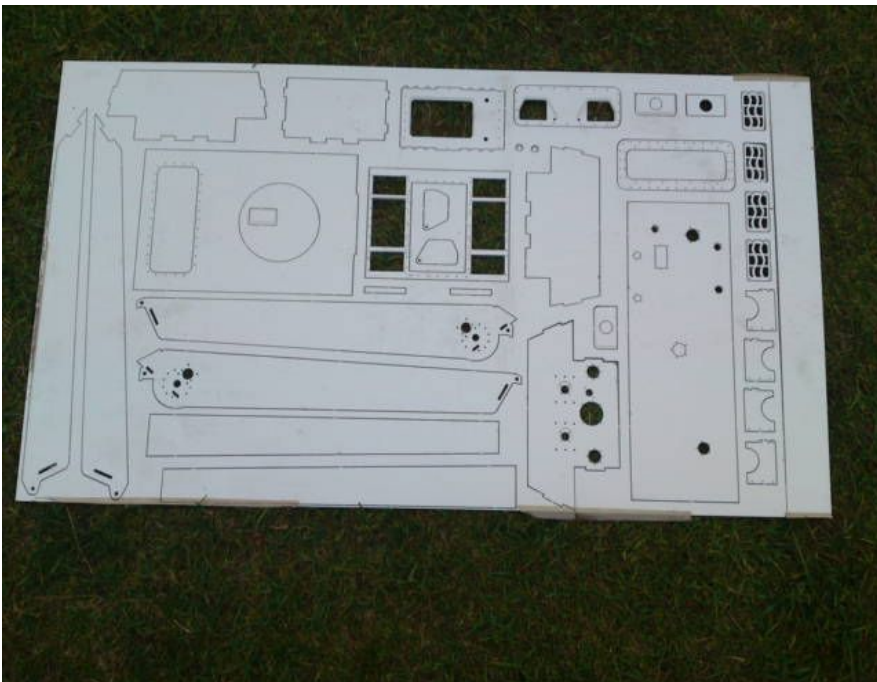
In the area of suspension and new ways should be applied by a strong oblique armor plates Adequate protection should be ensured in relative low weight. The E-50 would replace the Middle battle tank of the Wehrmacht

I have tried to get close as possible to the Tank which is shown in Panzer Tracts 20-1 Paper Panzers. However a lot of technical literature had rolled across and be read to encounter the necessary key points of the construction. Result is my Hull and I hope to have come relatively close to the planed tank.

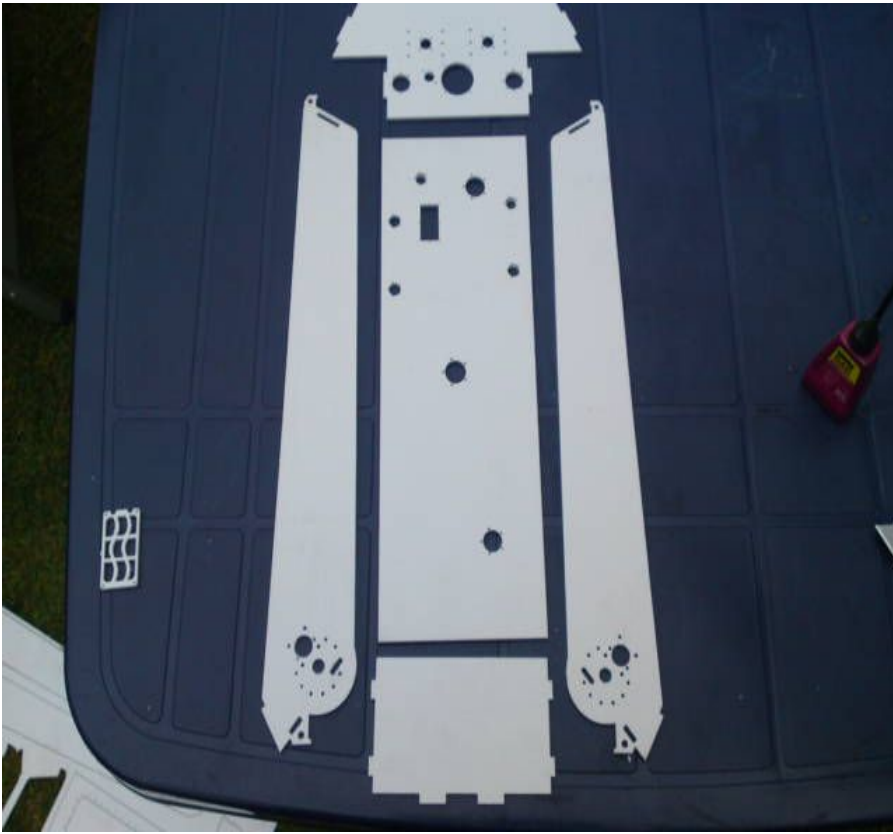
Nun werd folgen die einzelnen zusammenbau schritte der Wanne.

Now the pictures of the asembly will folow.

1.



2.



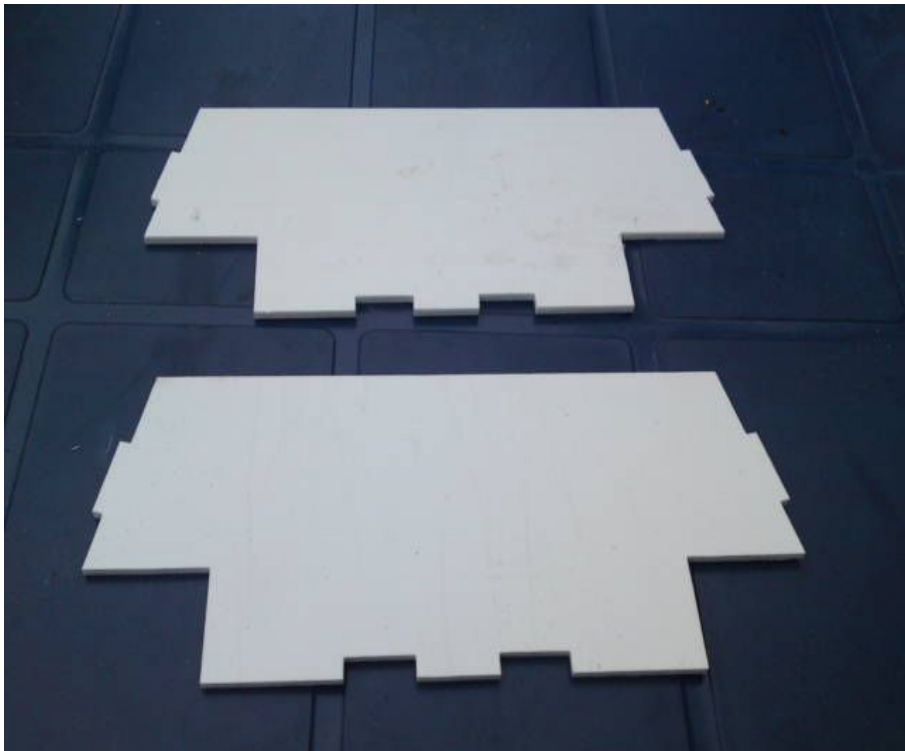
3.



4.



5.

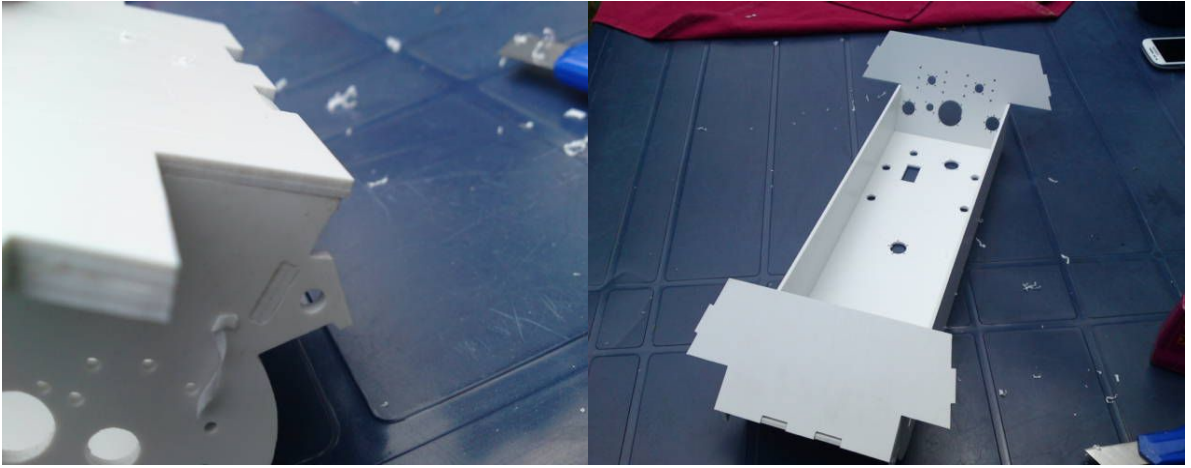


6.



7.

8.



9.



10.

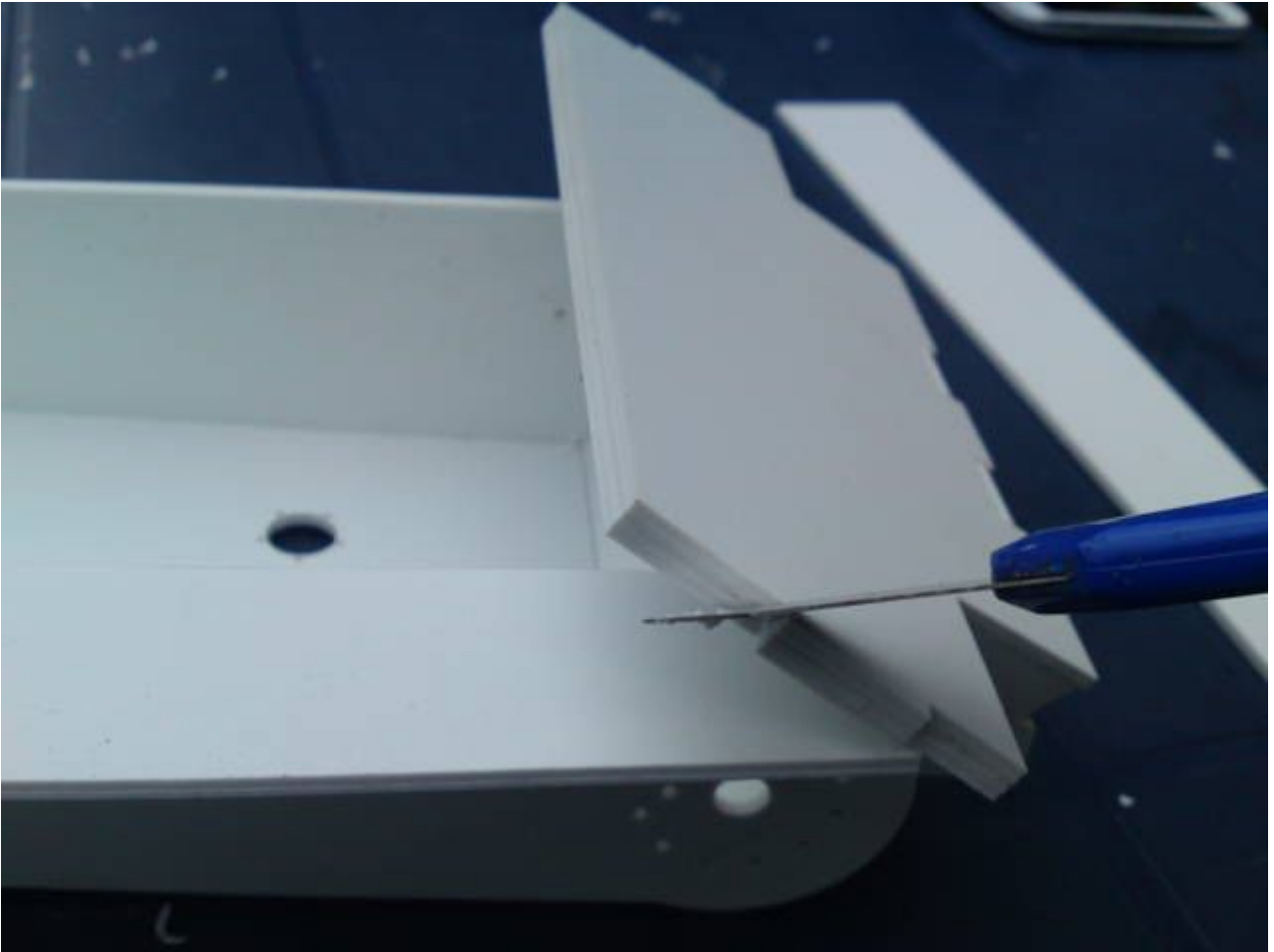




11.



12.



13.



14.

Benutzen Sie reststücke aus der Poly Plate um Sich kleine streben zu erstellen.

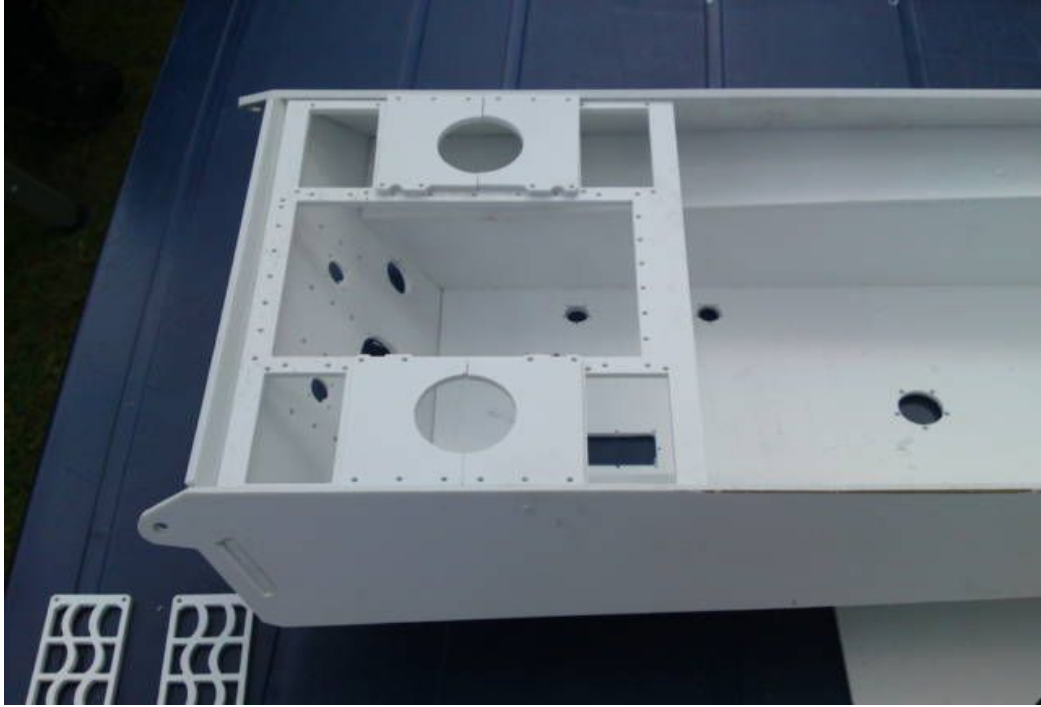
Just use rest pieces out of the Plastik plate to create smale pices like the picture shows you



15.



16.



17.





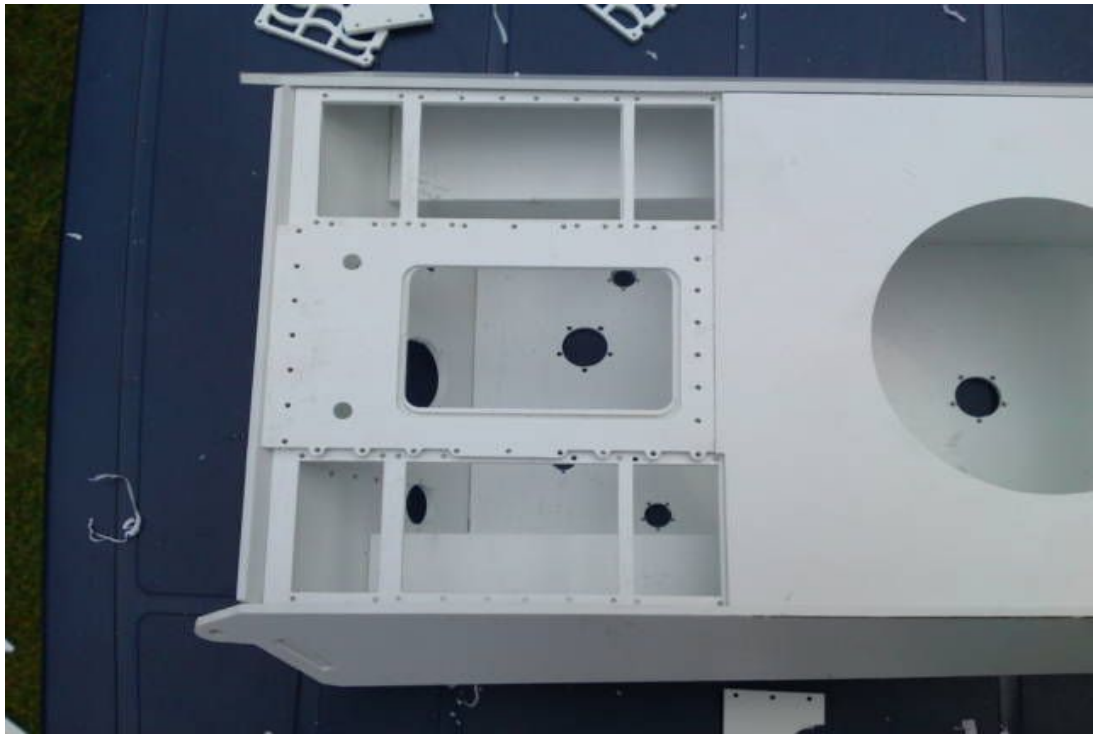
18.





19.

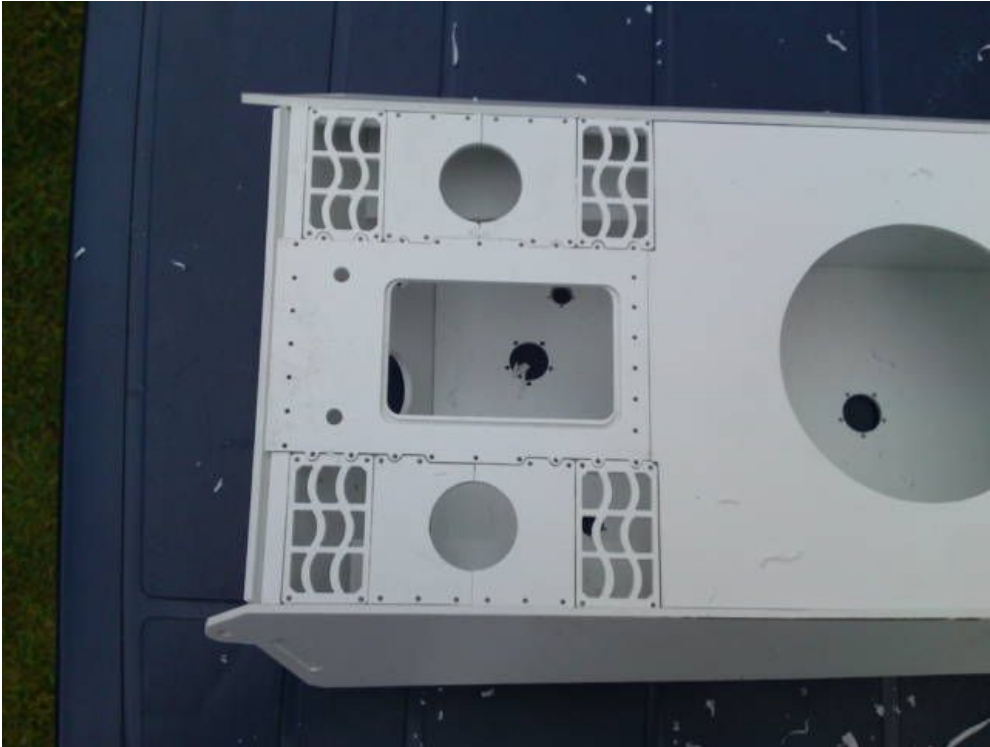




20.



21.



22.



Ihre Wanne ist nun fertig, es gibt nun die verschiedensten Möglichkeiten wie Sie diese Wanne nun fahrbereit bekommen.

Einige benutzen Tamiya Federung Komponenten um diese in die Wanne einzubauen, Andere benutzen Heng Long Komponenten. Sollten dies bezüglich fragen bestehen können Sie sich jederzeit bei mir Melden.

E-mail: 0234234762@t-online.de

Your Hull is ready now, there are now a variety of ways as you get this Hull ready to run.

Some use Tamiya suspension components to put them into the Hull, Other using Heng Long components. If you have questions to this point or others please feel free to contact me.

E-mail: 0234234762@t-online.de